



Catálogo Comercial

¡El aire de tus días felices!



INVERTER

TITAN SERIES

Los equipos **Cassette y Piso Techo Titan** son una opción versátil de ahorro energético para tu oficina o negocio. Cuentan con capacidades de **3 y 5 toneladas**.



Botón de emergencia



Anti-frío



Deshumificador independiente



Modo de suspensión



Bajo nivel de ruido



Temporizador 24 horas



Reinicio automático



Drenaje dual

¡ELEGANCIA, CALIDAD Y VERSATILIDAD EN TUS ESPACIOS DIARIOS!



Especificaciones técnicas

Cassette

TITAN SERIES



Modelo del sistema			ATI-T-PARCS-3618	ATI-T-PARCS-6018
Modelo unidad interior			ATI-T-PARCS-3618-I	ATI-T-PARCS-6018-I
Fuente de alimentación		V//Hz/Ph	220V/60Hz/1p	220V/60Hz/1p
Enfriamiento	Capacidad	Btu/h	36000	56000
	Capacidad	W	10548	16413
	Eficiencia (SEER)	W/W	18	18
Serpentín interior	Número de filas		2	3
	Espaciado de las aletas	mm	1,3	1,5
	Material de aletas		Aleta hidrófila y de persiana	Aleta hidrófila y de persiana
	Diámetro exterior del tubo	mm	φ7	φ7
	Material del tubo		Tipo de tubo de ranurado interior	Tipo de tubo de ranurado interior
	Longitud de la bobina x altura x anchura	mm	1899×252×25.4	1899×252×38.1
	Número de circuitos		12	6
Motor de ventilador interior	Marca		Lifeng	Shibaura
	Modelo		SJ65E	SIC-72FW-F1100-1
	Tipo de motor		AC motor	DC motor
	Salida	W	65	100
	Corriente	A	0,80	
	Capacitor	uF	4,0	/
Dimensión interior	Unidad (An. x Al. x Pr.)	mm	830x290x830	830x290x830
	Embalaje (An. x Al. x Pr.)	mm	925x355x925	925x355x925
Peso interior	Peso	kg	28	30
	Peso bruto	kg	33	35
Tablero	Unidad (An. x Al. x Pr.)	mm	950×45×950	950×45×950
	Embalaje (An. x Al. x Pr.)	mm	1035×90×1035	1035×90×1035
	Neto/Bruto	kg	6.0/9.0	6.0/9.0
Tipo de gas refrigerante			R410A	R410A
Tubería de refrigerante	Lado Líquido	mm	9,52	9,52
	Lado Gaseoso	mm	19.05	22
Diámetro de la tubería de agua de drenaje		mm	OD25	OD25
Rango de temperatura de funcionamiento		°C	16~31	16~31
Control de operación			Control Remoto	Control Remoto



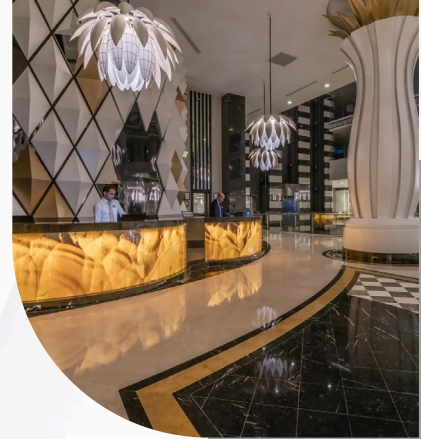
**Elegancia, calidad y versatilidad
en tus espacios diarios.**

www.adinausa.com

Especificaciones técnicas

Condensadora

TITAN SERIES



Modelo del sistema			ATI-T-PARCSC-3618	ATI-T-PARCSC-6018
Modelo unidad exterior			ATI-T-PARCSC-3618-E	ATI-T-PARCSC-6018-E
Fuente de alimentación		V/Ph/Hz	220V/60Hz/1p	220V/60Hz/1p
Consumo máx. de entrada		W	5000	7300
Corriente máx.		A	23	33
Corriente de inicio		A	/	/
Presión máxima de funcionamiento (MPa)	Descargar	MPa	4.2	4.2
	Succión	MPa	1,5	1,5
Compresor	Marca		GMCC	HIGHLY
	Modelo		KTM240D57UKP	ATH420SDPC9EQ
	Tipo		Rotativo	Rotativo
	Capacidad	W	7715	11900
	Entrada	W	2085	3660
	Corriente nominal (RLA)	A	9.5	15.8
	Amplificador de rotor bloqueado (LRA)	A	/	/
	Protector térmico		/	/
	Capacitor	mF	/	/
Aceite refrigerante	ml	670	1650	
Serpentín exterior	Número de filas		1	2
	Espaciado de las aletas	mm	1,5	1,5
	Material de las aletas		Rejilla o aleta corrugada	Rejilla o aleta corrugada
	Diámetro exterior del tubo	mm	φ7	φ7
	Material del tubo		Tipo de tubo de ranurado interior	Tipo de tubo de ranurado interior
	Longitud de la bobina x altura x anchura	mm	2187×798×12.7	2187×798×25.4
Número de circuitos		5	6	
Motor de ventilador exterior	Marca		Panasonic	Panasonic
	Modelo		ZDW107-200-10P	ZDW107-200-10P
	Tipo de motor		DC motor	DC motor
	Salida	W	200	200
	Corriente	A	1.6	1.6
	Condensador	μF	/	/
	Velocidad	rpm	1100	1100
Dimensión exterior	Unidad (An. x Al. x Pr.)	mm	740×843×740	740×843×740
	Embalaje (An. x Al. x Pr.)	mm	769×865×769	769×865×769
Peso exterior	Peso	kg	54	68
	Peso Bruto	kg	58	72
Refrigerante	Tipo		R410A	R410A
	Carga	g	2600	4250
Tipo de expansión			válvula de expansión electrónica	válvula de expansión electrónica
Tubería de refrigerante	Lado Líquido	mm	9,52	9,52
	Lado gaseoso	mm	19,05	22
	Longitud máx. de la tubería de refrigerante	m	25	30
	Diferencia máx. de nivel	m	15	20
Rango de temperatura ambiente	Enfriamiento	°C	21~50	21~50
	Calefacción	°C	/	/

Tecnología ADINA

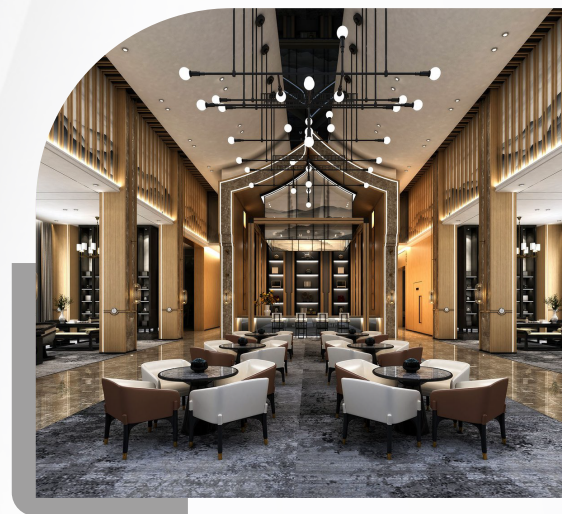


Los equipos **ADINA**, utilizan refrigerante **R-410A**, el cual se encarga de **reducir el consumo energético mientras mantiene la temperatura de los espacios**, así se logra una sensación de bienestar y descanso sin dejar de lado el medioambiente.

www.adinausa.com



Modelo del sistema			ATI-T-PARPTC-3618	ATI-T-PARPTC-6018
Modelo unidad interior			ATI-T-PARPTC-3618-I	ATI-T-PARPTC-6018-I
Fuente de alimentación		V/Ph/Hz	220V/60Hz/1p	220V/60Hz/1p
Enfriamiento	Capacidad	Btu/h	36000	60000
	Capacidad	W	10548	15826
	Eficiencia (SEER)	W/W	18	18
Serpentín interior	Número de fila		3	3
	Espaciado de aletas	mm	1,5	1,5
	Material de la aleta		Aleta hidrófila y rejilla	Aleta hidrófila y rejilla
	Diámetro exterior del tubo	mm	φ7	φ7
	Material del tubo		Tipo de tubo de ranurado interior	Tipo de tubo de ranurado interior
	Bobina largo x alto x ancho	mm	940×294×38.1	1300×294×37.8
	Número de circuito		5	10
Motor de ventilador interior	Marca		BROAD-OCEAN/Lifeng	BROAD-OCEAN/Lifeng
	Modelo		Y6S443C508/SJ132B	ZWK511A800082/RD40HU
	Tipo de motor		AC motor	DC motor
	Producción	W	132	40
	Corriente	A	1,26	1.5
	Capacitor	uF	4,5	/
	QTY.		1	2
Dimensión interior	Unidad (An. x Al. x Pr.)	mm	1275×235×675	1635×235×675
	Embalaje (An. x Al. x Pr.)	mm	1350×305×748	1710×305×748
Peso interior	Peso	kg	30	36
	Peso Bruto	kg	36	43
Tipo de refrigerante			R410A	R410A
Tubería de refrigerante	Lado líquido	mm	9,52	9,52
	Lado de gas	mm	19,05	22
Diámetro de la tubería de agua de drenaje		mm	OD25	OD25
Rango de temperatura de funcionamiento		°C	16~31	16~31
Control de operaciones			Control remoto	Control remoto



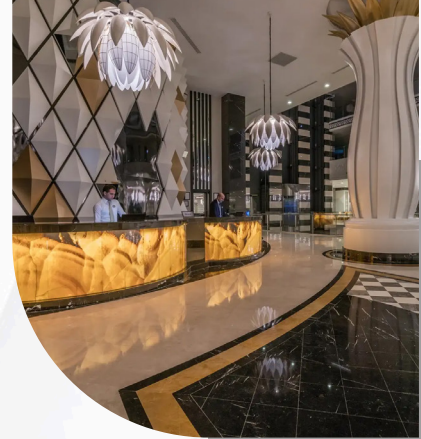
Elegancia, calidad y versatilidad en tus espacios diarios.

www.adinausa.com

Especificaciones técnicas

Condensadora

TITAN SERIES



Modelo del sistema			ATI-T-PARPTC-3618	ATI-T-PARPTC-6018
Modelo unidad exterior			ATI-T-PARPTC-3618-E	ATI-T-PARPTC-6018-E
Fuente de alimentación		V/Ph/Hz	220V/60Hz/1p	220V/60Hz/1p
Consumo máx. de entrada		W	5000	7300
Corriente máx.		A	23	33
Corriente de inicio		A	/	/
Presión máxima de funcionamiento (MPa)	Descargar	MPa	4.2	4.2
	Succión	MPa	1,5	1,5
Compresor	Marca		GMCC	HIGHLY
	Modelo		KTM240D57UKP	ATH420SDPC9EQ
	Tipo		Rotativo	Rotativo
	Capacidad	W	7715	11900
	Entrada	W	2085	3660
	Corriente nominal (RLA)	A	9.5	15.8
	Amplificador de rotor bloqueado (LRA)	A	/	/
	Protector térmico		/	/
	Capacitor	mF	/	/
Aceite refrigerante	ml	670	1650	
Serpentín exterior	Número de filas		1	2
	Espaciado de las aletas	mm	1,5	1,5
	Material de las aletas		Rejilla o aleta corrugada	Rejilla o aleta corrugada
	Diámetro exterior del tubo	mm	φ7	φ7
	Material del tubo		Tipo de tubo de ranurado interior	Tipo de tubo de ranurado interior
	Longitud de la bobina x altura x anchura	mm	2187×798×12.7	2187×798×25.4
Número de circuitos		5	6	
Motor de ventilador exterior	Marca		Panasonic	Panasonic
	Modelo		ZDW107-200-10P	ZDW107-200-10P
	Tipo de motor		DC motor	DC motor
	Salida	W	200	200
	Corriente	A	1.6	1.6
	Condensador	μF	/	/
	Velocidad	rpm	1100	1100
Dimensión exterior	Unidad (An. x Al. x Pr.)	mm	740×843×740	740×843×740
	Embalaje (An. x Al. x Pr.)	mm	769×865×769	769×865×769
Peso exterior	Peso	kg	54	68
	Peso Bruto	kg	58	72
Refrigerante	Tipo		R410A	R410A
	Carga	g	2600	4250
Tipo de expansión			válvula de expansión electrónica	válvula de expansión electrónica
Tubería de refrigerante	Lado Líquido	mm	9,52	9,52
	Lado gaseoso	mm	19,05	22
	Longitud máx. de la tubería de refrigerante	m	25	30
	Diferencia máx. de nivel	m	15	20
Rango de temperatura ambiente	Enfriamiento	°C	21~50	21~50
	Calefacción	°C	/	/

Tecnología ADINA



Los equipos **ADINA**, utilizan refrigerante **R-410A**, el cual se encarga de **reducir el consumo energético mientras mantiene la temperatura de los espacios**, así se logra una sensación de bienestar y descanso sin dejar de lado el medioambiente.

www.adinausa.com





Contact us



USA

- 📍 1920E hallandale beach Blvd suite 908, hallandale Beach, FL, 33009.
- ☎ (+1) 954-633-7363
- ✉ commercial@coppergroupint.com



El Salvador

- 📍 - Urbanización Jardines de la Libertad, Boulevard Merliot – Block C #5, Santa Tecla
- Prolongación Alameda Juan Pablo II N° 349, San Salvador
- ☎ (+503) 6312-5054
- ✉ ceam@coppergroupint.com



Panamá

- 📍 Complejo industrial Panamá Viejo BUSSINESS CENTER – Galera g-17
- ☎ (+507) 6041-1068
- ✉ ventas@coppergrouppanama.com



Costa Rica

- 📍 UltimaPark 1 Ofibodega 11 Guachipelín de Escazú
- ☎ (+506) 6056-9720 / (+506) 6196-5713
- ✉ ventas1@copperandtools.com



Guatemala

- 📍 18 Ca 24-69 Z10 Empresarial Zona Pradera Torre 3 Oficina 405 - Guatemala / Guatemala
- ☎ (+502) 418 4525
- ✉ caricam@coppergroupint.com